



**FERRELECTRICOS *MORENO***

# Brochure de Productos



# TABLERO DE DISTRIBUCIÓN MONOFÁSICO

Sin puerta de 75 Amperios



Construidas en lámina de acero COLD ROLLED CALIBRE 20 (0.85mm). Con tratamiento de limpieza,, desengrasado, fosfatizado y pintura electrostática en polvo, tipo poliéster para exteriores color blanco RAL 9003, espesor mayor a 65 µm.

Referencia	N° de Circuitos	Ancho Cm	Largo Cm	Profundidad Cm	Tapa	
					Ancho	Alto
TM2	2	15	19	6,5	17,4	21,1
TM3	3	18	19	6,5	20,4	21,1
TM4	4	21	19	6,5	23,3	21,1
TM6	6	26,7	19	6,5	29,1	21,1
TM8	8	32,5	19	6,5	34,9	21,1
TM9	9	35,5	19	6,5	37,8	21,1
TM12	12	44,2	19	6,5	46,6	21,1

Opcional zurrón construido en lámina galvanizada calibre 20 ( 0,85mm)

# TABLERO DE DISTRIBUCIÓN MONOFÁSICO

Con puerta de 75 Amperios



Construidas en lámina de acero COLD ROLLED CALIBRE 20 (0.85mm). Con tratamiento de limpieza, desengrasado, fosfatizado y pintura electrostática en polvo, tipo poliéster para exteriores color blanco RAL 9003, espesor > mayor a 65 µm.

Referencia	N° de Circuitos	Ancho Cm	Largo Cm	Profundidad Cm	Tapa	
					Ancho	Alto
TM4	4	21	19	8	23,3	21,1
TM6	6	26,7	19	8	21,1	21,1
TM8	8	32,5	19	8	35	21,1

Opcional zurrón construido en lámina galvanizada calibre 20 ( 0,85mm)



# CARACTERÍSTICAS

Tensión nominal del sistema	120 v
Tensión máxima	600 v
Frecuencia del sistema	60 Hz
Acometida: monofásica	(F+N+PE)

Tornillería	Irisada
Contactos	Aluminio AA 1050 H-12
Barra fase y netro	Aluminio AA 6061 T-6
Puesta a tierra	Aluminio AA 6061 T-6
Marquillas de identificación	Autoadhesivo interno

## Contactos

Barraje en aluminio,  
hasta 75 amperios





# TABLERO BIFÁSICOS



Construidas en lámina de acero COLD ROLLED CALIBRE 18 (1.1mm). Con tratamiento de limpieza, desengrasado, fosfatizado y pintura electros - táctica en polvo, tipo poliéster para exteriores color blanco RAL 9003, espesor mayor a 65 µm.

Referencia	N° de Circuitos	Ancho Cm	Largo Cm	Profundidad Cm	Tapa	
					Ancho	Alto
TB4	4	26	36,5	9,8	28,5	39
TB8	8	26	41,5	9,8	28,5	44
TB12	12	26	46,5	9,8	28,5	49
TB20	20	26	54	9,8	28,5	56,5

Opcional zurrón construido en lámina galvanizada calibre 20 ( 0,85mm)

# TABLERO BIFÁSICOS FASE PARTIDA



Construidas en lámina de acero COLD ROLLED CALIBRE 18 (1.1mm). Con tratamiento de limpieza, desengrasado, fosfatizado y pintura electros - táctica en polvo, tipo poliéster para exteriores color blanco RAL 9003, espesor mayor a 65 µm.

Referencia	N° de Circuitos	Ancho Cm	Largo Cm	Profundidad Cm	Tapa	
					Ancho	Alto
BFP4	4	21,2	42	8	25	21,1
BFP6	6	21,2	46,5	8	30,2	21,1
BFP8	8	21,2	46,5	8	37,5	21,1

Opcional zurrón construido en lámina galvanizada calibre 20 ( 0,85mm)



# CARACTERÍSTICAS

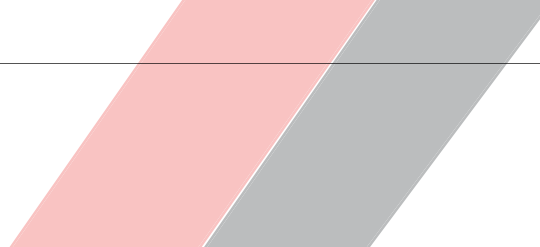
Tensión nominal del sistema	120 v
Tensión máxima	600 v
Frecuencia del sistema	60 Hz
Acometida: bifásica	(2F+N+T)

Tornillería	Irisada
Contactos	Aluminio AA 1050 H-12
Barra fase y netro	Aluminio AA 6061 T-6
Puesta a tierra	Aluminio AA 6061 T-6
Marquillas de identificación	Autoadhesivo interno

## Contactos

Barraje en cobre,  
hasta 225 amperios





# TABLEROS TRIFÁSICOS

Con puerta o sin puerta desde 125 A y 225 A



Construidas en lámina de acero COLD ROLLED CALIBRE 18 (1.1mm). Con tratamiento de limpieza, desengrasado, fosfatizado y pintura electros - táctica en polvo, tipo poliéster para exteriores color blanco RAL 9003, espesor mayor a 65  $\mu\text{m}$ .

Referencia	N° de Circuitos	Ancho Cm	Largo Cm	Profundidad Cm	Tapa	
					Ancho	Alto
TT6	6	26	39	9,8	28,5	41,5
TT12	12	26	46,5	9,8	28,5	49
TT18	18	26	54 + 7,5	9,8	28,5	56,5

Opcional zurrón construido en lámina galvanizada calibre 20 ( 0,85mm)





# Características

Tensión nominal del sistema	220
Tensión máxima	600 v
Frecuencia del sistema	60 Hz
Acometida: monofásica y bifásico	(3F+N+T)

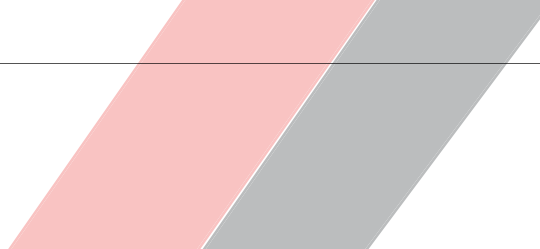
Tornillería	Irisada
Contactos	Aluminio AA 1050 H-12
Barra fase y netro	Aluminio AA 6061 T-6
Puesta a tierra	Aluminio AA 6061 T-6
Marquillas de identificación	Autoadhesivo interno

## Contactos

Barraje en aluminio,  
hasta 125 amperios

Barraje en cobre,  
hasta 225 amperios





# CAJAS DE PASO

REF: CP - CAJAS DE PASO



**Desde 10 x 10 cm hasta 1.20 m x 1.20 m**

Construidas en lámina de acero COLD ROLLED calibre 20 (0.85 mm). Con tratamiento de limpieza, desengrasado, fosfatizado y pintura electrostática en polvo tipo poliéster para exteriores color blanco RAL 9003, espesor mayor a 65 µm. Según necesidades del cliente.



Opcional zurrón construido en lámina galvanizada calibre 20 ( 0,85mm)



# COFRE INDUSTRIAL



## ENCERRAMIENTOS PARA ALOJAR EQUIPOS ELÉCTRICOS:

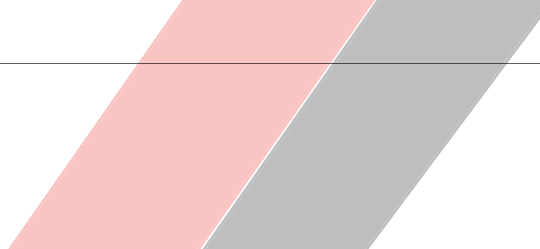
### **ANCHO HASTA 2000 MM, ALTO HASTA 2000 MM, PROFUNDO HASTA 1000 MM**

Construidas en lámina de acero COLD ROLLED calibre 18 (1,15 mm).  
Con tratamiento de limpieza, desengrasado, fosfatizado y pintura  
electrostática en polvo tipo poliéster para exteriores color blanco RAL  
9003, espesor mayor a 65 µm.

Opcional zurrón construido en lámina galvanizada calibre 20 ( 0,85mm)







# LÍNEA ECONÓMICA



Construidas en lámina de acero COLDROLLED calibre 24 (0.55 mm).  
Con tratamiento de limpieza,desengrasado, fosfatizado y pintura electrostática en polvo tipo poliéster para exteriores color RAL 9003, espesor mayor a A 65 µm.

Referencia	N° de circuitos
EC2	2
EC3	3
EC4	4
EC6	6
EC9	9
EC12	12



# CAJAS BREAKER INDUSTRIAL



**CAJA INDUSTRIAL BREAKER DE:  
30CM X 19CM X 11.5CM  
44CM X 23CM X 14CM**

Construidas en lámina de acero COLD ROLLED calibre 20 (0.85 mm). Con tratamiento de limpieza, desengrasado, fosfatizado y pintura electrostática en polvo tipo poliéster para exteriores color blanco RAL 9003, espesor mayor a 65 µm.

Opcional zurrón construido en lámina galvanizada calibre 20 ( 0,85mm)



# Nuevos proyectos



# SETS Y SETI



Ancho hasta 2000mm, alto hasta 2000mm, profundidad 1000mm, calibre 18, blanco RAL 9003, espesor mayor a 65  $\mu\text{m}$ .  
Fabricación según la necesidad del cliente.

# ESTACIÓN PARA OBRA



Fabricación de acuerdo a las necesidades del cliente.



# CAJAS PAU



Calibre 20, blanco RAL 9003, espesor mayor a 65  $\mu\text{m}$ .

Con tapa desmontable y fija

Atornillable con puerta

De piso y para torre

Con bandeja y sin bandeja





FERRELECTRICOS **MORENO**

# Acerca de nosotros

Somos una empresa fundada el 3 de agosto de 1988 por el señor Carlos Fernando Moreno Carrillo, el 11 de agosto de 2004 se estableció como establecimiento comercial llamándose FERRELÉCTRICOS MORENO FEM somos una empresa dedicada a la fabricación de tableros eléctricos de baja tensión, encerramientos tipo exterior – interior y cajas de paso.

Contamos con una amplia experiencia en el mercado, con productos confiables de alta calidad garantizando el cumplimiento de las normas técnicas a nivel nacional e internacional.



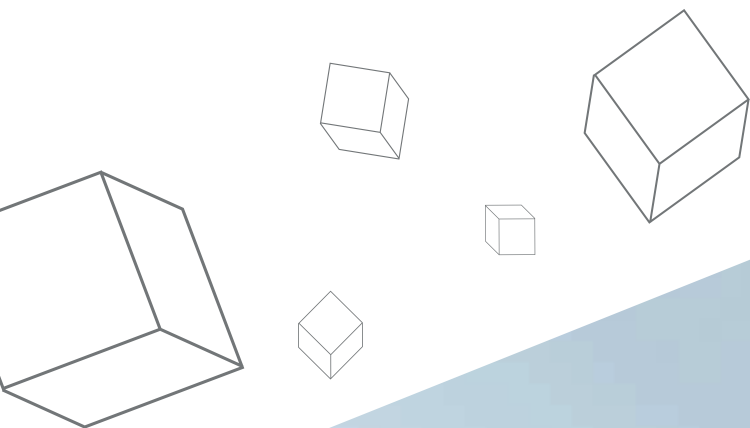




ferrelectricosmoreno



info.ferrelectricosmoreno



Trabajos especializados.  
Cajas de medidor del agua  
Cajas para medidor gas  
Cajas Strip



**FERRELECTRICOS MORENO**

## Contactenos

info@ferrelectricosmoreno.com.co

Movil: +57 315 3247160

Cl. 62 Sur #17A-55, Bogotá

